



VOTRE PARTENAIRE PRIVILÉGIÉ

en gestion de flottes de véhicules industriels et commerciaux



HISTOIRE & CHIFFRES CLÉS

Un leader européen à votre service

Leader européen de la location multi-services de flotte de véhicules utilitaires et industriels, FRAIKIN n'a cessé de grandir et de revendiquer une place unique sur le marché.

Ni constructeur, ni organisme financier, nous vous offrons un service clés en main. Bénéficiant de la gamme la plus étendue du marché, FRAIKIN dispose d'un savoir-faire unique et d'une expertise reconnue.

Depuis 75 ans, nous ouvrons ainsi la voie de la performance et de l'innovation à tous les clients désireux d'optimiser leur flotte de véhicules.

Notre code de conduite ?

Vous accompagner dans la réduction du coût total d'utilisation de votre parc, tout en vous déchargeant des contraintes !

« **FRAIKIN**,
le partenaire idéal de la gestion complète de votre flotte »

CHIFFRES CLÉS



7 000
clients

Environnement, Transport,
Agroalimentaire, Distribution,
Bâtiment, Travaux publics



180
agences

dont **130** agences
avec ateliers intégrés



58 000
véhicules

52 000
véhicules en propriété directe
6 000
véhicules en gestion de flotte

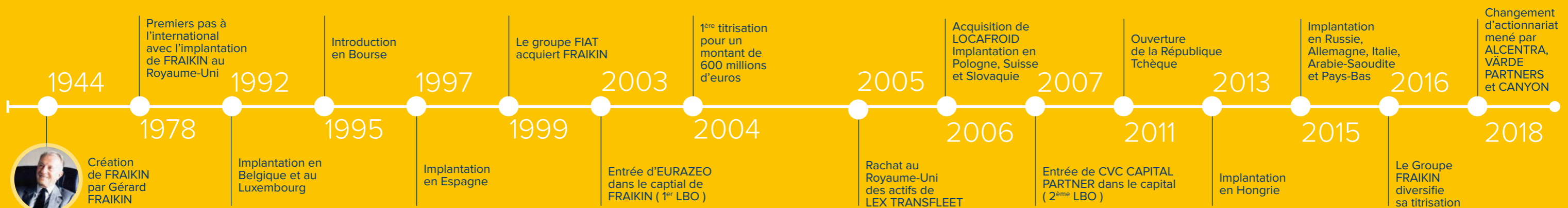


2 800
collaborateurs

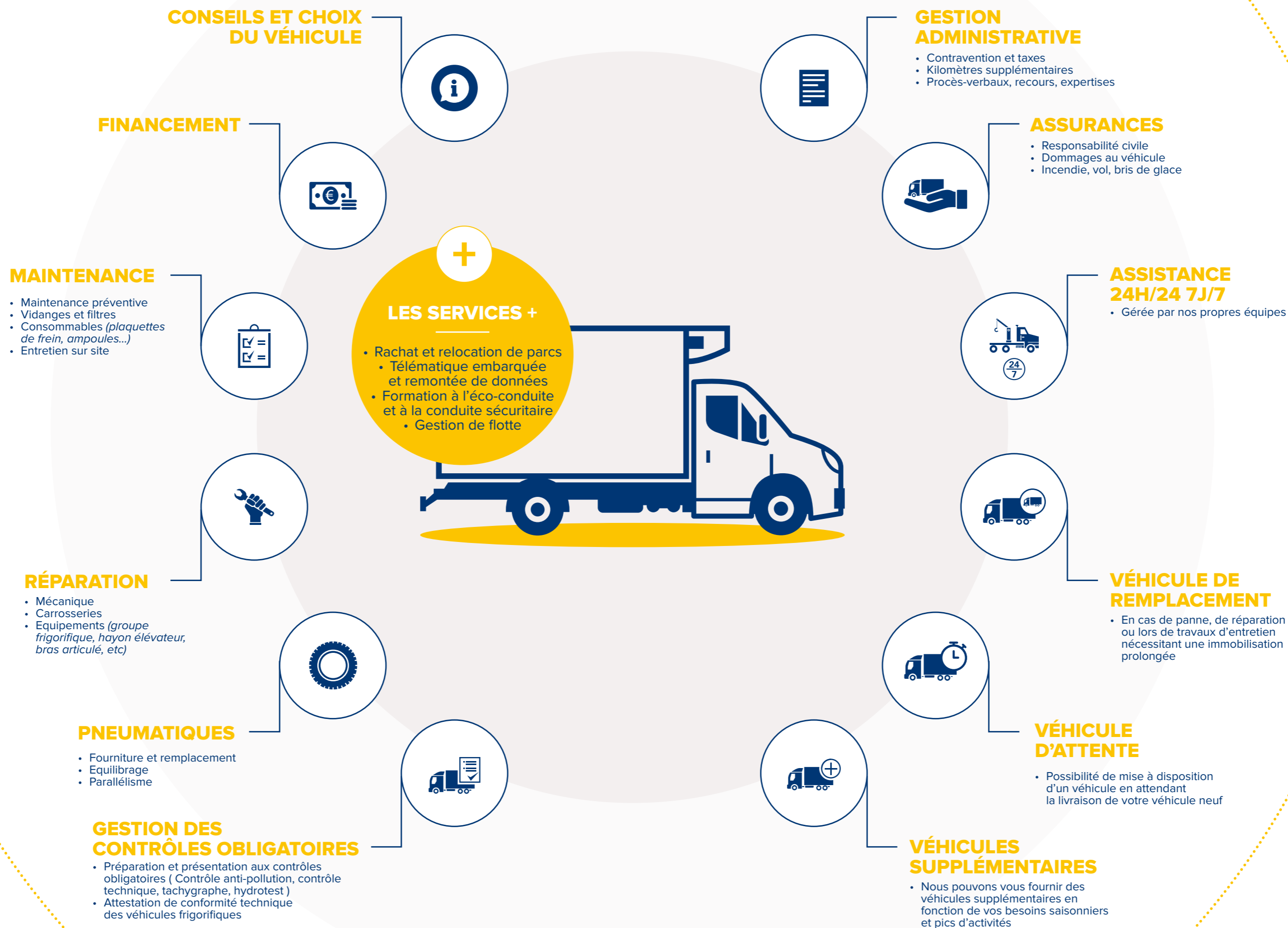


683m€
chiffre d'affaires
2017

HISTOIRE



NOTRE PACK FULL SERVICE



LES MÉTIERS

7 | LE MONDE DU FROID



8 | MÉTIERS DU BTP & DE L'ENVIRONNEMENT



9 | TRANSPORT & LOGISTIQUE



9 | LES TRANSPORTS SPÉCIAUX



LE MONDE DU FROID

Pour garantir au mieux **la chaîne du froid**, FRAIKIN vous propose des véhicules frigorifiques respectant **toutes les réglementations**. Par ailleurs, tous nos véhicules sont équipés des solutions de télématique nécessaires à la traçabilité des **températures en temps réel**.

En plus d'assurer un entretien complet de votre véhicule, notre réseau d'ateliers spécialisés se tient également prêt à **intervenir de jour comme de nuit**, en cas d'immobilisation.

Nous disposons d'un **stock de véhicules** dédiés à vos besoins saisonniers, mais aussi au remplacement des véhicules immobilisés. Ainsi, **FRAIKIN vous assure une continuité totale de votre activité**.



LES MÉTIERS DU BTP & DE L'ENVIRONNEMENT

Que vous soyez professionnels de la voirie, des réseaux de distribution, du BTP ou de l'environnement, nous mettons à votre disposition des **véhicules parfaitement adaptés à votre typologie de métier.**

Nacelles, bi-bennes et tri-bennes, camions grues, benne à ordures ménagères... FRAIKIN est capable de vous préconiser une **solution personnalisée.** Parmi une sélection de véhicules multimarque, nous vous proposons ainsi des équipements sur-mesure : hauteur de travail, charge utile, portée de grue, motricité des véhicules, trappes à enrobé, ...

En fonction de l'application et de l'utilisation des véhicules, notre FRAIKINLab vous accompagne dans la **réduction du coût total d'exploitation.**



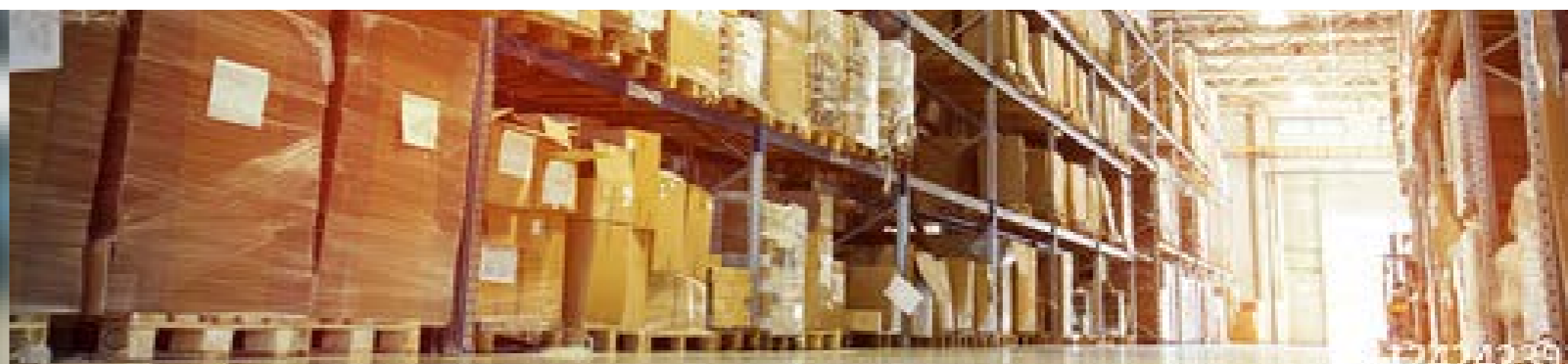
TRANSPORT & LOGISTIQUE

Pour rester le maillon fort entre la production et la distribution, vous êtes tenus de **livrer en temps et en heure.** FRAIKIN a ainsi mis en place un panel de **solutions** vous permettant de respecter vos impératifs de timing et la satisfaction de vos clients.

De plus, les dernières **innovations technologiques** et nos outils de télématique vous apportent de nombreuses solutions vous permettant d'optimiser votre poste carburant et votre empreinte écologique.

Véritable partenaire, nous formons également vos conducteurs aux **pratiques de bonne conduite,** afin de réduire l'accidentologie et les frais qui en découlent.

Enfin, grâce à notre assistance 24h/24, notre **couverture internationale** vous assure une disponibilité et une réactivité optimale en cas de besoin.



TRANSPORTS SPÉCIAUX



Garantir la sécurité, gérer l'imprévu et la complexité, FRAIKIN sait répondre à tous types d'exigences... Pour s'adapter à des contraintes draconiennes, nos équipes sont ainsi en mesure de répondre à chacune de vos problématiques et de trouver des solutions sur mesure, telles que le catering aérien, les ambulances, ou bien encore les véhicules blindés etc.



INNOVATION

FRAIKIN se veut à l'écoute des besoins de ses clients et se positionne en véritable **catalyseur** : pour répondre à vos besoins d'innovations il met en regard des connaissances qu'il a sur les avancées technologiques de ses partenaires.

Nous allons **chercher les idées** où elles se trouvent et sélectionnons le **bon fournisseur**. Nous traduisons votre besoin fonctionnel en **cahier des charges** et vous proposons la meilleure solution technique. Nous coordonnons le **projet d'innovation** Nous dédions **un ou plusieurs experts** techniques à votre service.

FRAIKIN INNOVE EN SUR-MESURE

VÉHICULES : Utiliser la combinaison optimale de nouvelles réponses technologiques pour obtenir les meilleurs résultats

DATA : Capter et exploiter toutes les données provenant ou gravitant autour des véhicules pour en faire un réel avantage concurrentiel et enrichir l'offre client

NOUVEAUX USAGES : Identifier les nouvelles pratiques ou usages pour faire de sa flotte un facteur de différenciation et permettre aux véhicules de contribuer davantage à la chaîne de valeur

75 ans
d'expérience
dans le monde
des véhicules
industriels

CLIENTS

CLIENTS DE TOUS SECTEURS D'ACTIVITÉS

Vos **besoins fonctionnels**
(simplification, sécurité,
compétitivité, rapidité...)

Accès
à des **solutions techniques**
en avant-première

Liens forts
avec nos fournisseurs

TRANSPORT & LOGISTIQUE



FROID



BTP ENVIRONNEMENT



TRANSPORTS SPÉCIAUX



FRAIKIN
YOU DRIVE, WE CARE

SEC GRUE BENNE FRIGORIFIQUE



FOURNISSEURS DE TOUS DOMAINES

Des **capacités de R&D**
orientées **solutions**
techniques innovantes
Des **liens privilégiés**
avec nos clients

FOURNISSEURS

FRAIKIN DANS LE MONDE

NOS VALEURS

FIABILITÉ • RESPONSABILITÉ • AUDACE • EXPERTISE

ALLEMAGNE, ARABIE SAOUDITE, BELGIQUE, EMIRATS ARABES UNIS, ESPAGNE, FRANCE, HONGRIE, ITALIE, LUXEMBOURG, PAYS-BAS, POLOGNE, RÉPUBLIQUE-TCHÈQUE, ROYAUME-UNI, RUSSIE, SLOVAQUIE, SUISSE.

Retrouvez-nous sur :

www.fraikin.com

FRAIKIN Société par Actions Simplifiées au capital de 50839173€ - TVA Intracommunautaire FR91 702 038 852
9/11 rue du Débarcadère West Plaza 92700 COLOMBES
702038852 RCS NANTERRE